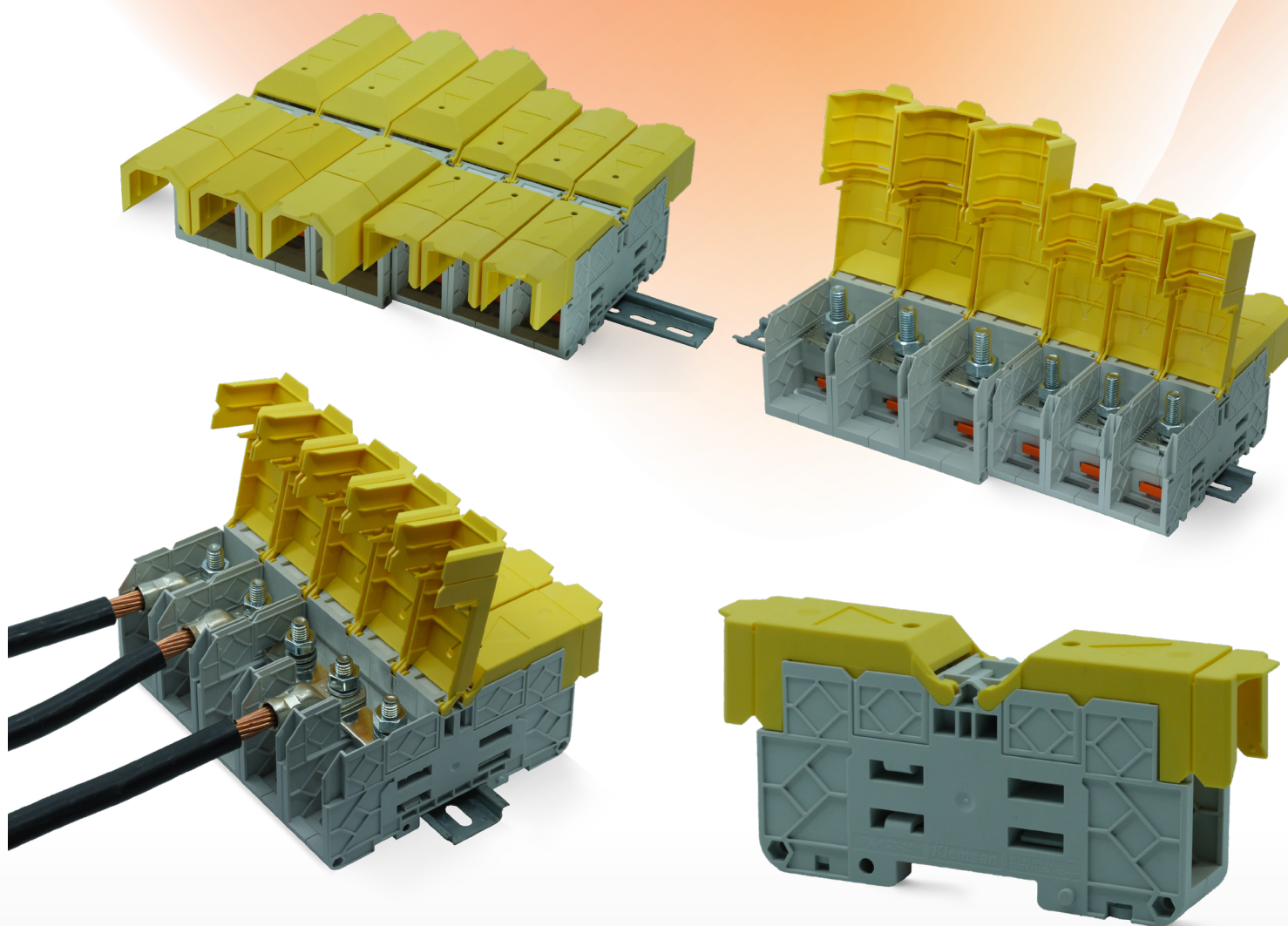
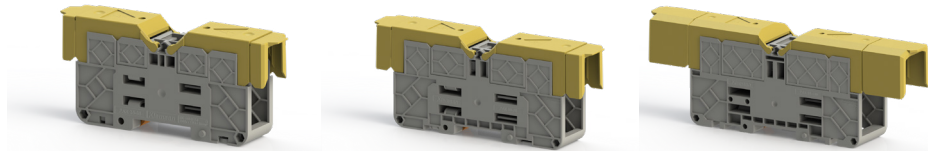


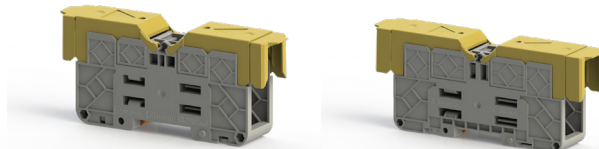
# PAK Серія



- Висока струмова пропускна здатність і безпечне з'єднання
- Відповідає Залізничному стандарту EN45545-2
- Класи безпеки HL1 – HL2 – HL3 R22 – R23 – R24 – R26
- З'єднання кабелю в діапазоні поперечного перерізу 25 – 300 мм<sup>2</sup>
- Повністю захищена ізоляційною кришкою та конструкцією корпусу
- Підходить для кабельних наконечників різних стандартів
- Відповідає стандарту UL94, клас горючості V0



Інформація для замовлення	ПАК 25-35 КК			ПАК 50-70 КК			ПАК 95-150 КК		
Сірий	313019			313059			313099		
<b>Електричні характеристики</b>									
CE (EN 60947-7-1)	1000 В	125 А	35 мм <sup>2</sup>	1000 В	192 А	70 мм <sup>2</sup>	1000 В	309 А	150 мм <sup>2</sup>
Дані про з'єднання	В	А	Поперечний Переріз	В	А	Поперечний Переріз	В	А	Поперечний Переріз
Підключення згідно зі стандартом	DIN 46234 - DIN46235			DIN 46234 - DIN46235			DIN 46234 - DIN46235		
Кабельні наконечники DIN 46234	2,5 - 50 мм <sup>2</sup>			2,5 - 95 мм <sup>2</sup>			6 - 150 мм <sup>2</sup>		
Кабельні наконечники DIN 46235	6 - 25 мм <sup>2</sup>			6 - 70 мм <sup>2</sup>			16 - 150 мм <sup>2</sup>		
Діаметр отвору	Ø 6,5			Ø 8,4			Ø 10,5		
Болт	М 6			М 8			М 10		
Момент затягування, min - max	3 Нм - 6 Нм			6 Нм - 12 Нм			10 Нм - 20 Нм		
<b>Розміри</b>									
Ширина	27 мм			31,8 мм			41 мм		
Довжина	135 мм			170 мм			226 мм		
Висота MR 35x7,5	60 мм			70 мм			78,5 мм		
Висота MR 35x15	67,5 мм			77,5 мм			86 мм		
<b>Захисна Кришка</b>									
Жовтий - Покриття	466173			466183			466193		
<b>Перемичка</b>									
2- полюса	472002			472012			472022		
3- полюса	472003			472013			472023		
<b>Маркування</b>									
DG 10/6	505320			505320			505320		
D-NS 12x10	813450			813450			813450		
D-NS 14x10							813800		
SLF-P1 W	1020100			1020100			1020100		
<b>Викрутка</b>									
ISO 2725-1 / DIN 3124	Ключ торцевий, розмір ключа 10 мм			Ключ торцевий, розмір ключа 13 мм			Ключ торцевий, розмір ключа 17 мм		



Інформація для замовлення	ПАК 185-240 КК			ПАК 300 КК		
Сірий	313139			313179		
<b>Електричні характеристики</b>						
CE (EN 60947-7-1)	1000 В	415 А	240 мм <sup>2</sup>	1000 В	520 А	300 мм <sup>2</sup>
Дані про з'єднання	В	А	Поперечний Переріз	В	А	Поперечний Переріз
Підключення згідно зі стандартом	DIN 46234 - DIN46235			DIN 46234 - DIN46235		
Кабельні наконечники DIN 46234	10 - 240 мм <sup>2</sup>			25 - 240 мм <sup>2</sup>		
Кабельні наконечники DIN 46235	25 - 240 мм <sup>2</sup>			50 - 300 мм <sup>2</sup>		
Діаметр отвору	Ø 13			Ø 17		
Болт	М 12			М 16		
Момент затягування, min - max	14 Нм - 30 Нм			25 Нм - 35 Нм		
<b>Розміри</b>						
Ширина	55 мм			55 мм		
Довжина	280 мм			280 мм		
Висота MR 35x7,5	90,3 мм			90,3 мм		
Висота MR 35x15	97,8 мм			97,8 мм		
<b>Захисна Кришка</b>						
Жовтий - Покриття	466203			466203		
<b>Перемичка</b>						
2- полюса	472032			472042		
3- полюса	472033			472043		
<b>Маркування</b>						
DG 10/6	505320			505320		
D-NS 12x10	813450			813450		
D-NS 14x10	813800			813800		
SLF-P1 W	1020100			1020100		
<b>Викрутка</b>						
ISO 2725-1 / DIN 3124	Ключ торцевий, розмір ключа 19 мм			Ключ торцевий, розмір ключа 24 мм		